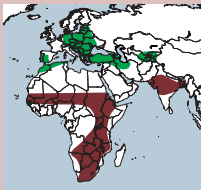




Ostwärts oder westwärts?

Unsere Störche kommen meist Ende März bis Anfang April. Ihre Reise nach Afrika treten die Jungen in großen Scharen meist Mitte August, die Altvögel am Ende des Monats an. Störche fliegen nicht einfach nach Süden. Ihre Route wählen sie in Abhängigkeit von ihrem Brutgebiet.

Die Malchower Störche zählen zur Ostpopulation. Die Vögel aus Nord- und Ostdeutschland sowie den Ost- und Balkanstaaten nehmen den Weg über den Bosphorus zur arabischen Mittelmeerküste. Über den Golf von Suez erreichen sie Afrika. Ihre Winterquartiere liegen in Ost- oder sogar in Südafrika.



■ Brutgebiete
■ Überwinterungsgebiete

- Viele Monate im Jahr verbringen die Störche auf Reisen.
- Ankunft in Afrika: Oktober
- Abflug nach Europa: je nach Winterquartier ab Dezember.
- Ankunft in Europa: März – April.

Ins Winterquartier und zurück können es bis zu 20.000 km sein.

In Europa etwa 200 km
In Afrika bis zu 300 km.

Nein.
Die Flugroute ist genetisch programmiert.

Mit rund einer halben Million Vögel sind die „Ostzieher“ in der Überzahl. Die Weststörche überwinden die Meerenge von Gibraltar. In den letzten Jahren steigt die Zahl der „Westzieher“. Zunehmend überwintern sie in Spanien und Marokko.

